

PLAN DE ACCIÓN COVID-19

CORONAVIRUS

RED DE SALUD DE ÑUBLE

REPORTE DIARIO

01 de agosto 2022

Indicadores:

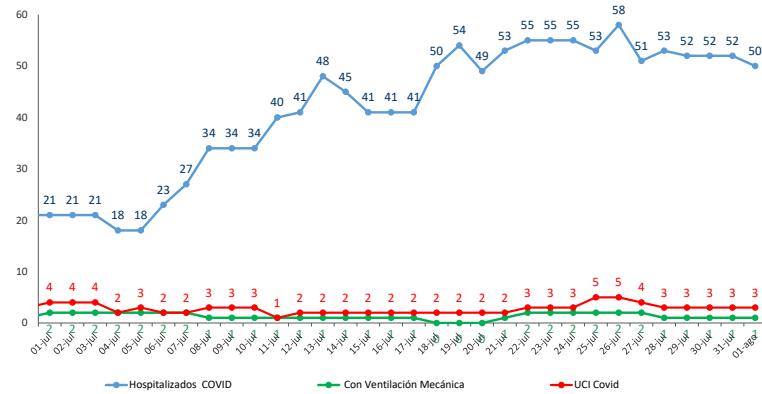
- **Hospitalizados** y **Disponibilidad de Camas** son aportados por la **SDGC** del SSÑ
- **Casos activos confirmados** y **Positividad**, con fuente en www.gob.cl/coronavirus/cifrasoficiales
- **Los fallecidos** son informados por el Departamento de Planificación Sanitaria del SSÑ

Pacientes confirmados COVID-19 Hospitalizados en la red

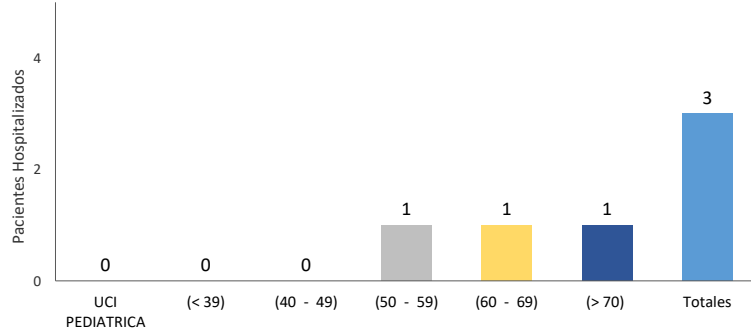
Hospitalizados Covid	50
Ventilación Mecánica	1

UCI	3
UPC	3

Hospitalizados, en UCI Covid y con Ventilación Mecánica



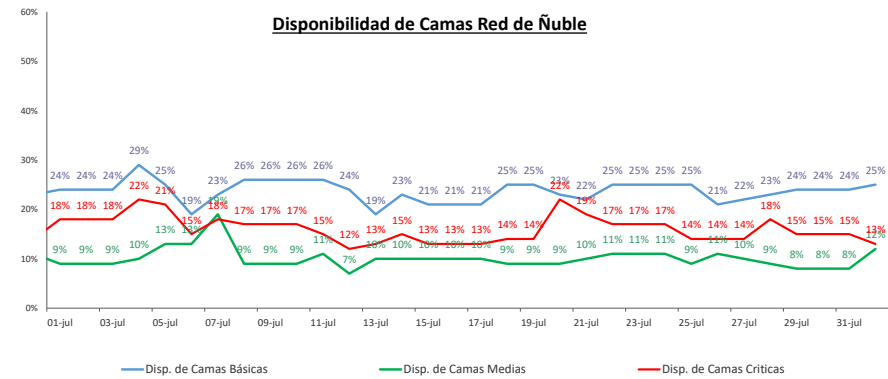
Distribución Rango Etario Pacientes



Información de dotación de camas públicas y privadas.

COMPLEJIDAD CAMA	DISPONIBILIDAD RESUMIDA			
	Total	Ocupadas	Disponibles	% Disponibilidad
TOTAL BASICAS COVID (+)	63	29	30	48%
TOTAL BASICAS NO COVID	565	425	126	22%
TOTAL GENERAL BASICAS	628	454	156	25%
TOTAL MEDIAS COVID (+)	40	24	14	35%
TOTAL MEDIAS NO COVID	111	107	4	4%
TOTAL GENERAL MEDIAS	151	131	18	12%
TOTAL CRITICAS PEDIATRICAS	14	10	4	29%
TOTAL CRITICAS NEONATALES	19	16	3	16%
TOTAL CRITICAS COVID (+)	19	15	4	21%
TOTAL CRITICAS NO COVID	68	60	4	6%
TOTAL GENERAL CRITICAS	120	101	15	13%
TOTAL RED SSÑ	899	686	189	21%

Disponibilidad de Camas Red de Ñuble



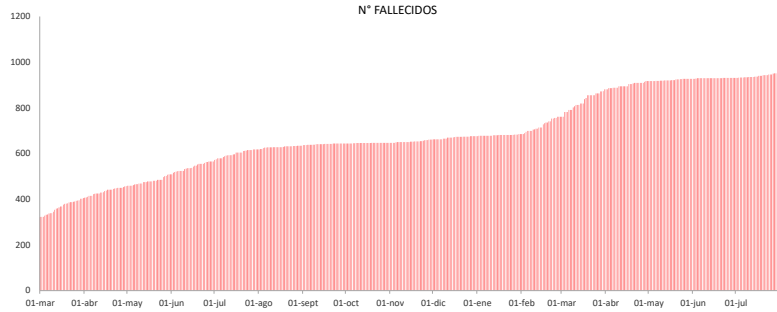
N° de Fallecidos por Covid

955

955

Fuente: Gob.cl

Fuente: SSN



*1 Positividad al 31-07-2022

8,7%

Fuente: Gob.cl

*1 PCR procesados

1.057

Fuente: Gob.cl

*1 PCR positivos

92

Fuente: Gob.cl

PCR pendientes

263

Fuente: Laboratorio HCHM

(*) Los datos de la fuente Gob.cl pueden ser no concluyentes, por fallas en sistema de migración de la información.

Al 31/07/2022

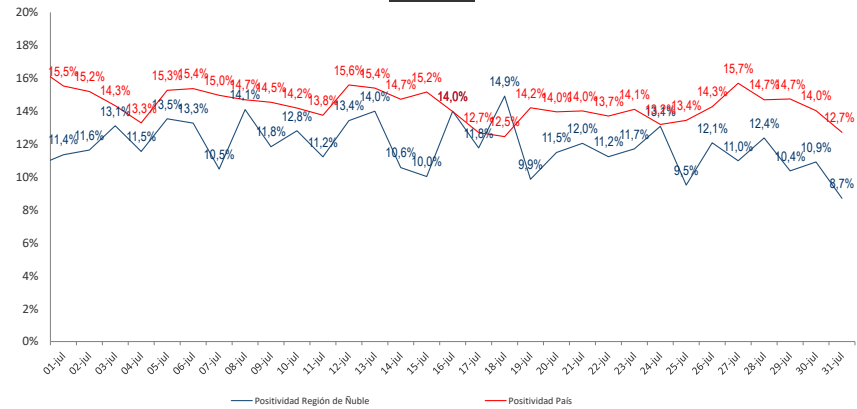
Lugar defunción	Sexo	Edad
H.C.H.M.	Masc.	66
H.C.H.M.	Masc.	54
H.G.G.B	Masc.	76
H.C.H.M.	Masc.	75

Desglose 955 Fallecidos

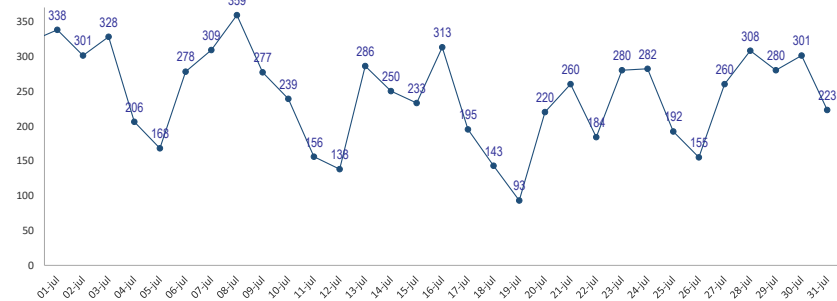
FALLECIDOS *	955
HOMBRES	516
MUJERES	439
LUGAR DEFUNCIÓN	955
HCHM CHILLAN	435
HSC	130
HCSF BULNES	45
HCSF QUIRIHUE	28
HCSF YUNGAY	24
HCSF EL CARMEN	15
HCSF COELEMU	28
CLINICA CHILLÁN	13
MUTUAL DE SEGURIDAD	1
SERVICIO MEDICO LEGAL	8
CASA DE REPOSO	7
EN DOMICILIO	164
OTRAS REGIONES	55
CESFAM PINTO	1
CESFAM SAN NICOLÁS	1

RANGO EDAD	955
10-19 AÑOS	3
20-29 AÑOS	4
30-39 AÑOS	11
40-49 AÑOS	20
50-59 AÑOS	78
60-69 AÑOS	148
70-79 AÑOS	221
80-89 AÑOS	323
90-99 AÑOS	140
100-110 AÑOS	7

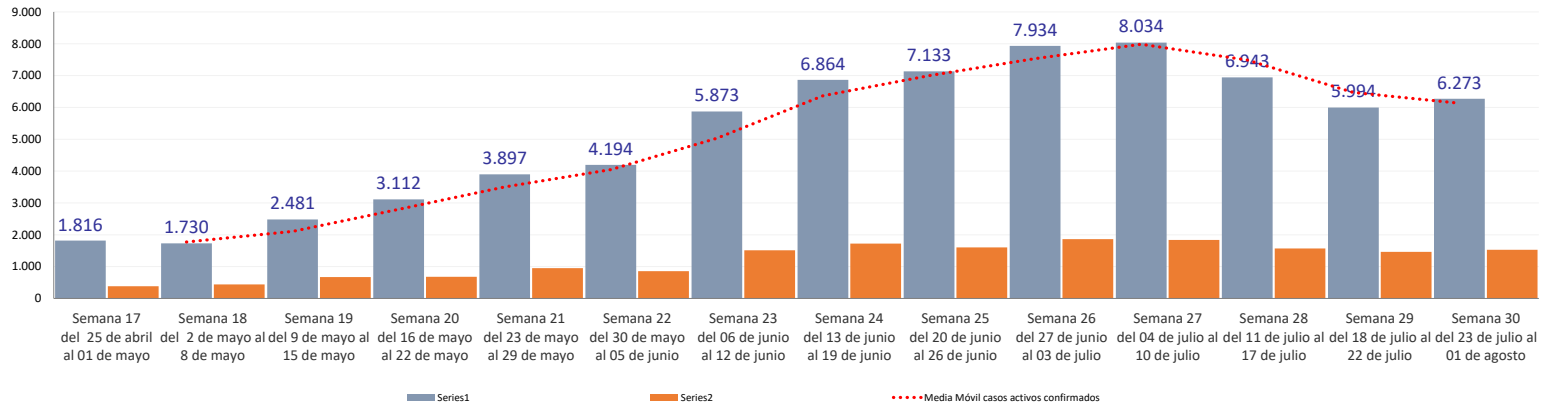
Positividad



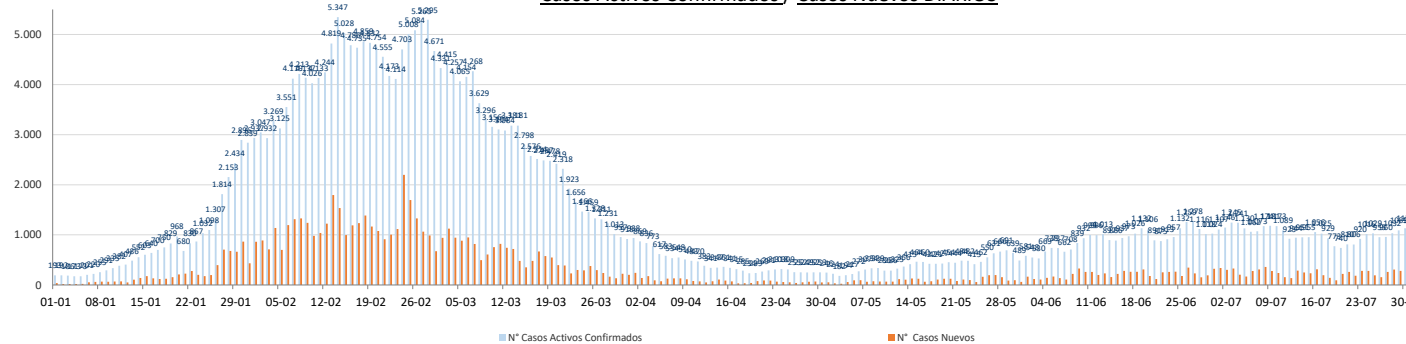
Casos Nuevos Totales



Casos Activos Confirmados y Casos Nuevos - SEMANALES



Casos Activos Confirmados / Casos Nuevos DIARIOS



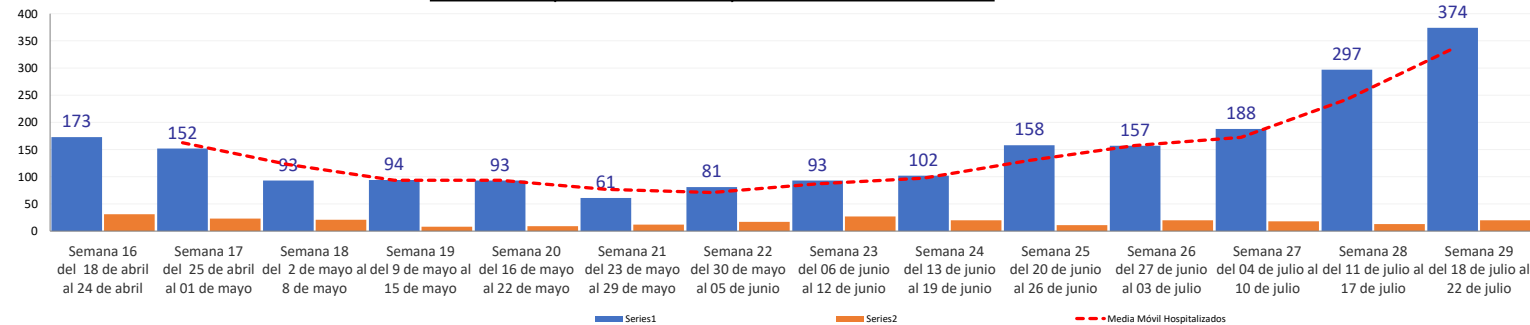
N° de Casos Activos Confirmados

1.104

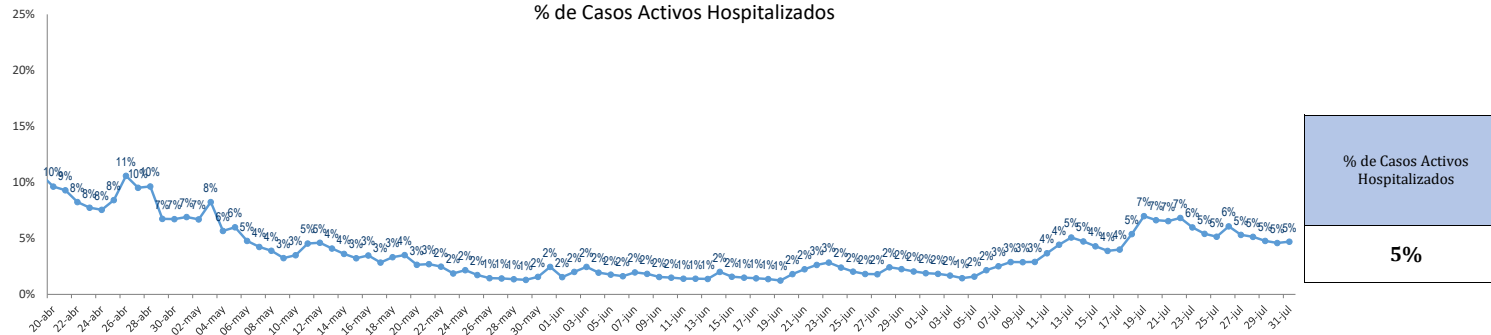
N° de Casos Nuevos Totales

223

Pacientes Hospitalizados COVID y en UCI COVID - SEMANALES



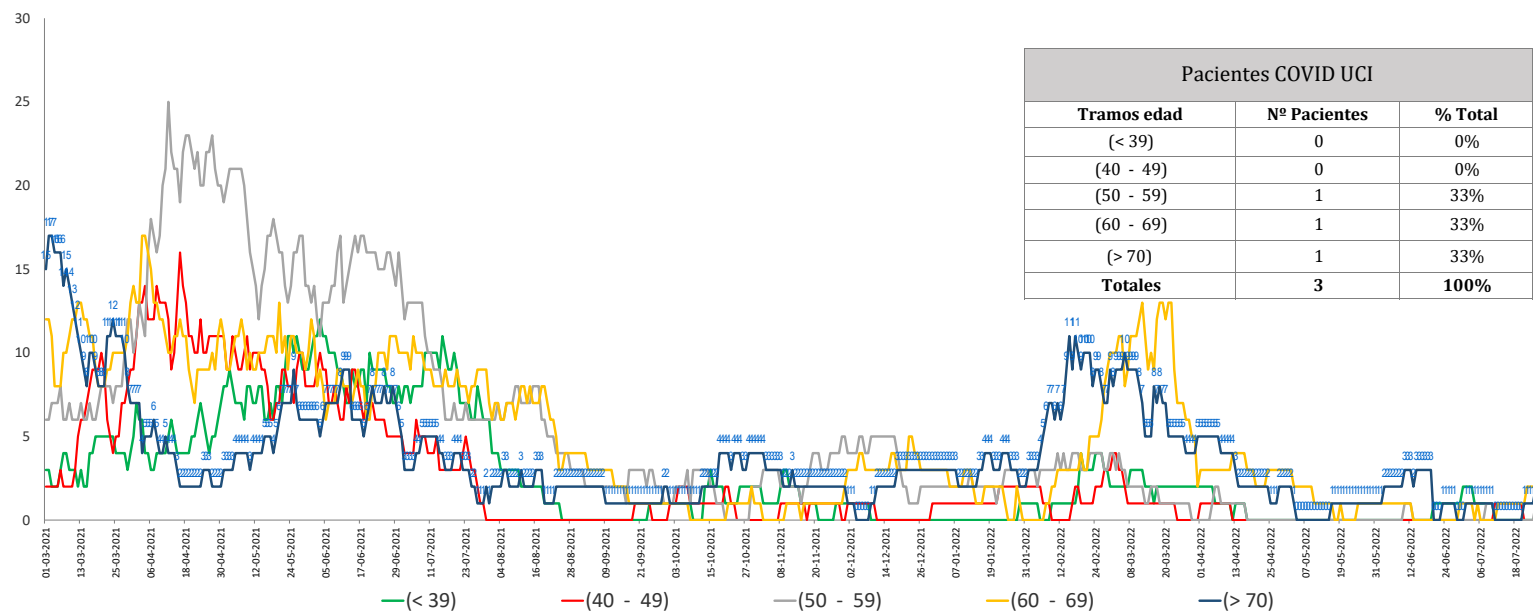
% de Casos Activos Hospitalizados



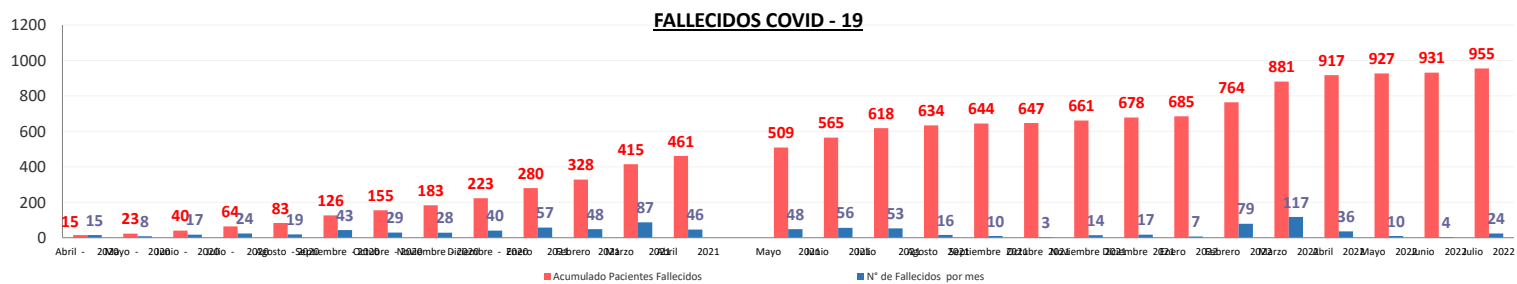
% de Casos Activos Hospitalizados

5%

Evolución por rango etario UCI COVID



FALLECIDOS COVID - 19		
Mes / Año	Acumulado Pacientes Fallecidos	N° de Fallecidos por mes
Abril - 2020	15	15
Mayo - 2020	23	8
Junio - 2020	40	17
Julio - 2020	64	24
Agosto - 2020	83	19
Septiembre - 2020	126	43
Octubre - 2020	155	29
Noviembre - 2020	183	28
Diciembre - 2020	223	40
Enero 2021	280	57
Febrero 2021	328	48
Marzo 2021	415	87
Abril 2021	461	46
Mayo 2021	509	48
Junio 2021	565	56
Julio 2021	618	53
Agosto 2021	634	16
Septiembre 2021	644	10
Octubre 2021	647	3
Noviembre 2021	661	14
Diciembre 2021	678	17
Enero 2022	685	7
Febrero 2022	764	79
Marzo 2022	881	117
Abril 2022	917	36
Mayo 2022	927	10
Junio 2022	931	4
Julio 2022	955	24



Informe Positividad: entregado con fecha **01 de agosto 2022**

Fuente: www.gob.cl/coronavirus/cifrasoficiales contiene en su acumulado solo lo que ha sido informado en la página oficial del Gobierno.

Fecha Informe	Página Gob.cl	Total Muestras Procesadas	Casos Positivos	Positividad Región de Ñuble	Positividad País
01-jul		1.709	194	11,4%	15,5%
02-jul		1.177	137	11,6%	15,2%
03-jul		1.396	183	13,1%	14,3%
04-jul		1.048	121	11,5%	13,3%
05-jul		591	80	13,5%	15,3%
06-jul		791	105	13,3%	15,4%
07-jul		1.374	144	10,5%	15,0%
08-jul		1.448	204	14,1%	14,7%
09-jul		1.132	134	11,8%	14,5%
10-jul		898	115	12,8%	14,2%
11-jul		873	98	11,2%	13,8%
12-jul		663	89	13,4%	15,6%
13-jul		879	123	14,0%	15,4%
14-jul		1.126	119	10,6%	14,7%
15-jul		1.047	105	10,0%	15,2%
16-jul		1.522	213	14,0%	14,0%
17-jul		833	98	11,8%	12,7%
18-jul		617	92	14,9%	12,5%
19-jul		416	41	9,9%	14,2%
20-jul		897	103	11,5%	14,0%
21-jul		1.171	141	12,0%	14,0%
22-jul		552	62	11,2%	13,7%
23-jul		1.281	150	11,7%	14,1%
24-jul		1.093	143	13,1%	13,2%
25-jul		989	94	9,5%	13,4%
26-jul		472	57	12,1%	14,3%
27-jul		865	95	11,0%	15,7%
28-jul		1.180	146	12,4%	14,7%
29-jul		1.263	131	10,4%	14,7%
30-jul		1.256	137	10,9%	14,0%
31-jul		1.057	92	8,7%	12,7%
Julio 2022		31.616	3.746	11,8%	14,3%
Acumulados en Gob.cl + Lab. HCHM		897.931	83.018	9,2%	9,1%

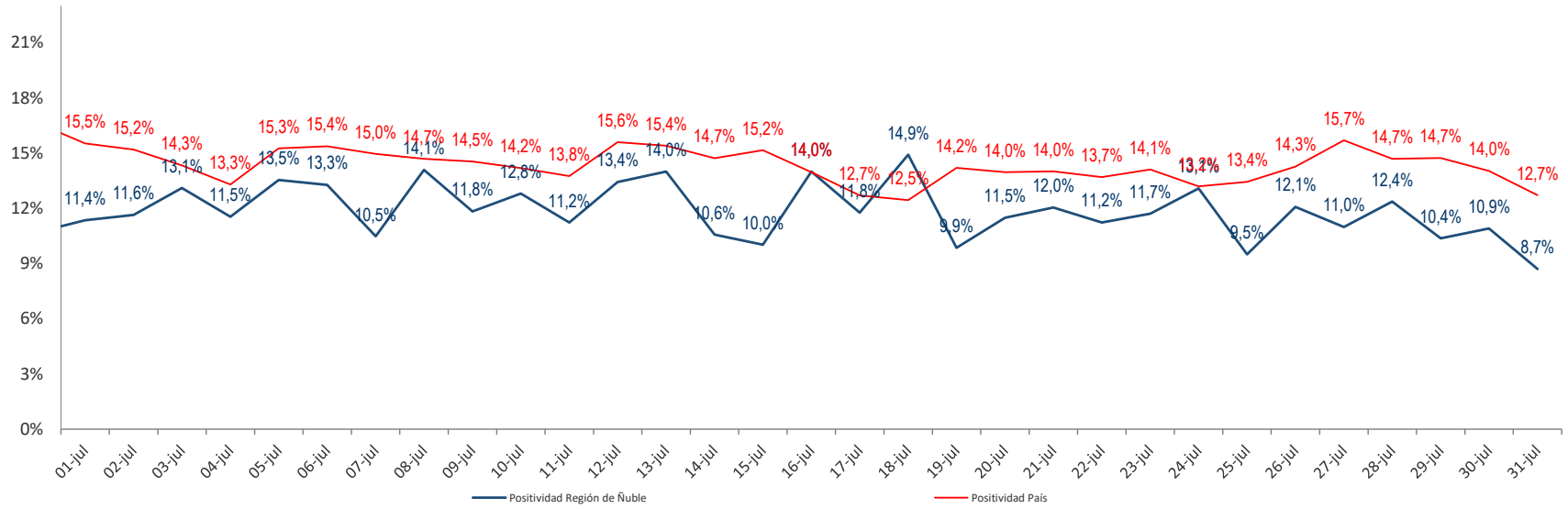
(promedio histórico Regional)

(promedio histórico país)

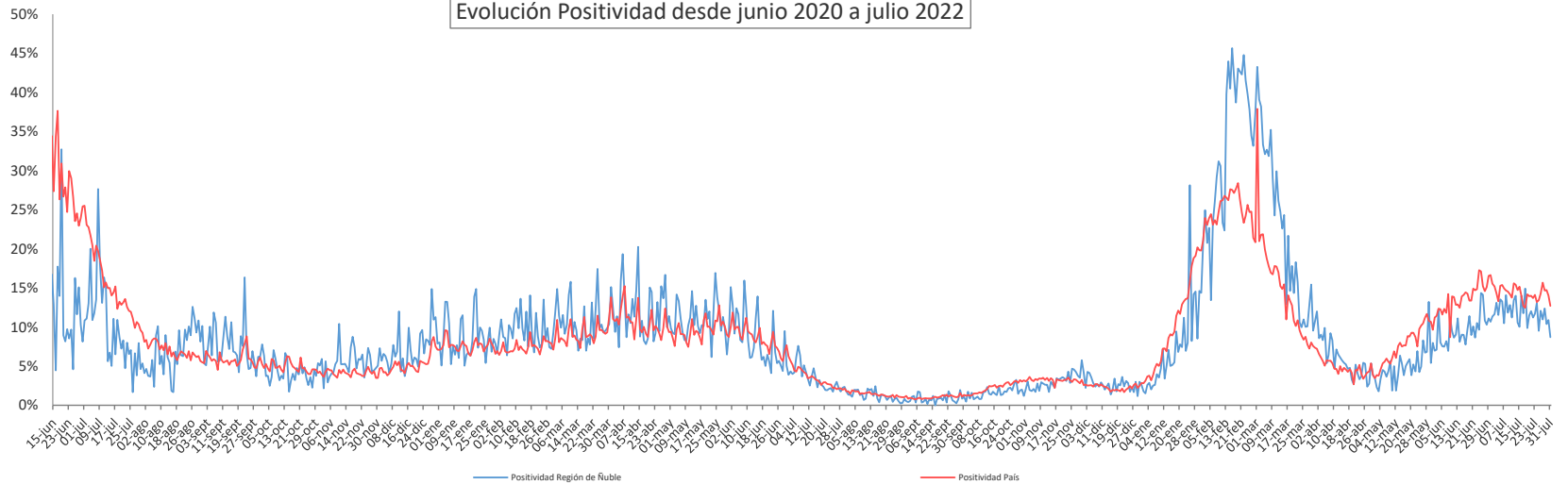
Fuente: **Correo Laboratorio HCHM** (Consolidada con fecha 31-07-2022 - hora de corte 23:59 horas.)

TOTAL	Recepcionadas	Procesadas	Positivas	Negativas	Indeterminadas	Pendientes	Positividad aprox.
	492	428	81	345	2	263	18,9%

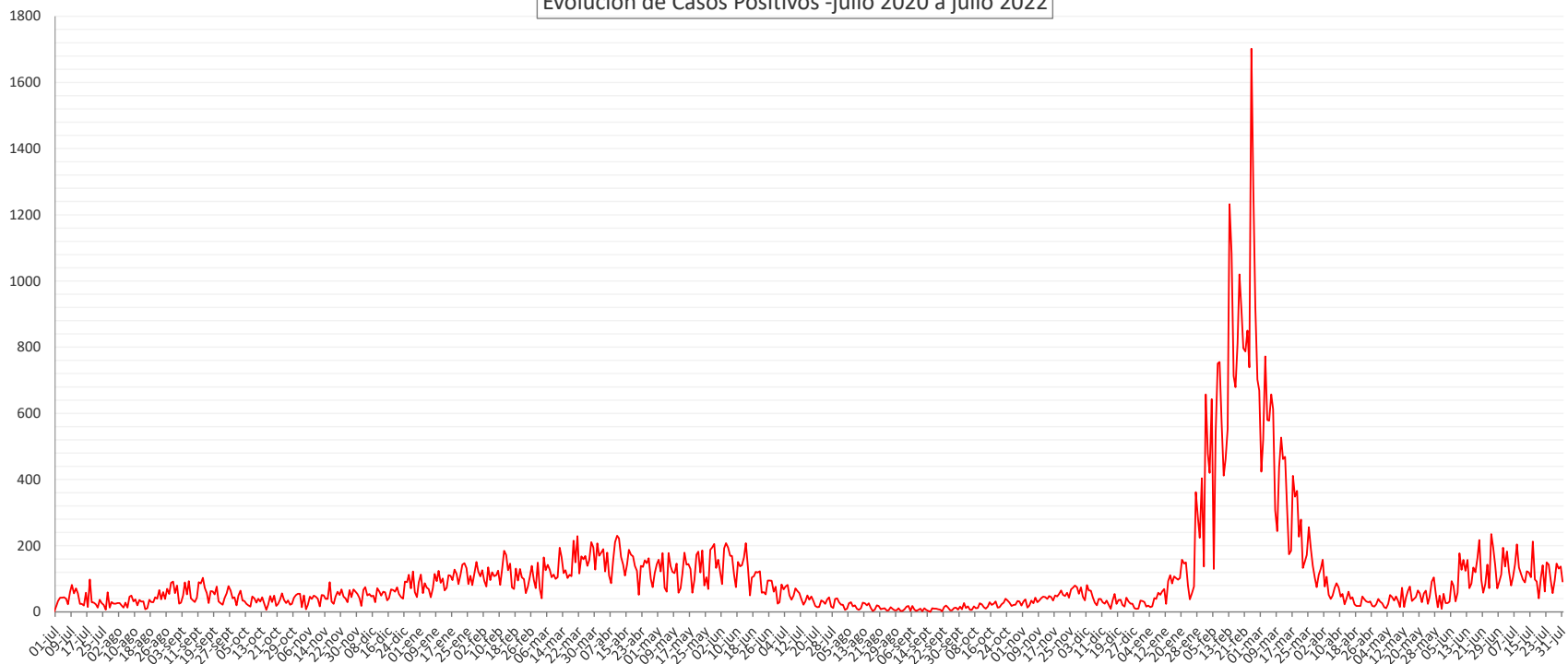
Positividad



Evolución Positividad desde junio 2020 a julio 2022



Evolución de Casos Positivos -julio 2020 a julio 2022



Fuente: <https://www.gob.cl/coronavirus/cifrasoficiales/#datos>

INFORMACIÓN ASISTENCIAL

1. Resumen Hospitalización Pacientes Covid 19 positivos:

Hospitalizados	Conectados a Ventilación Mecánica
50	1

FUENTE: Subdirección de Gestión del Cuidado DSSÑ

1.1 Información de dotación de camas públicas y privadas.

COMPLEJIDAD CAMA	Disponibilidad Resumida			
	Total	Ocupadas	Disponibles	% Disponibilidad
TOTAL BASICAS COVID (+)	63	29	30	48%
TOTAL BASICAS NO COVID	565	425	126	22%
TOTAL GENERAL BASICAS	628	454	156	25%
TOTAL MEDIAS COVID (+)	40	24	14	35%
TOTAL MEDIAS NO COVID	111	107	4	4%
TOTAL GENERAL MEDIAS	151	131	18	12%
TOTAL CRITICAS PEDIATRICAS	14	10	4	29%
TOTAL CRITICAS NEONATALES	19	16	3	16%
TOTAL CRITICAS COVID (+)	19	15	4	21%
TOTAL CRITICAS NO COVID	68	60	4	6%
TOTAL GENERAL CRITICAS	120	101	15	13%
TOTAL RED SSÑ	899	686	189	21%

FUENTE: Subdirección de Gestión del Cuidado DSSÑ / Corte

1.2 Resumen UCI y UTI Hospital Clínico Herminda Martin y Hospital de San Carlos.

Descripción		Total	Ocupadas	Disponibles	%Disponibilidad
UCI HCHM	COVID (+)	12	10	2	17%
	No COVID	12	6	2	17%
	TOTAL HCHM	24	16	4	17%
UCI HSC	COVID (+)	1	1	0	0%
	No COVID	5	4	1	20%
	TOTAL HSC	6	5	1	17%
TOTAL UCI GENERAL		30	21	5	17%
UTI HCHM	COVID (+)	0	0	0	0%
	No COVID	30	30	0	0%
	TOTAL HCHM	30	30	0	0%
UTI HSC	COVID (+)	4	2	2	50%
	No COVID	8	7	1	13%
	TOTAL HSC	12	9	3	25%
TOTAL UTI GENERAL		42	39	3	7%

FUENTE: Subdirección de Gestión del Cuidado DSSÑ

1.3 Pacientes Hospitalizados COVID-19 Positivos

Lugar de Hospitalización	Servicio Clínico	Ventilación mecánica		Total general
		NO	SI	
CLINICA LOS ANDES	MEDICO QUIRURGICO	1		1
	UCI	2		2
Total CLINICA LOS ANDES		3		3
HCHM	CROG	1		1
	MEDICINA	9		9
	PSIQUIATRIA	7		7
	MODULO D	3		3
Total HCHM		20		20
HCSF BULNES	MEDICO QUIRURGICO	8		8
Total HCSF BULNES		8		8
HCSF EL CARMEN	MEDICO QUIRURGICO	1		1
Total HCSF EL CARMEN		1		1
HCSF YUNGAY	MEDICO QUIRURGICO	2		2
Total HCSF YUNGAY		2		2
HSC	BASICA	1		1
	UCI		1	1
	MEDIA	14		10
Total HSC		15	1	16
Total general		49	1	50

FUENTE: Subdirección de Gestión del Cuidado DSSÑ

2. Fallecidos en la Región de Ñuble.

ESTADO	TOTAL
FALLECIDOS COVID-19	955

*Fallecidos informados por el Dpto. de Planificación Sanitaria

3. Información de Exámenes PCR (Reacción en cadena de polimerasa), realizados en el Laboratorio regional (Hospital de Chillán)

Muestras procesadas por el Laboratorio del HCHM:

Recepcionadas	Procesadas	Positivas	Negativas	Indeterminadas	Pendientes
492	428	81	345	2	263

(Consolidada con fecha 31-07-2022 - hora de corte 23:59 horas.)

Información histórica total desde que se certificó el laboratorio del HCHM:

Muestras procesados acumulados	Muestras positivas acumulados
731.389	74.130

(Consolidada con fecha 31-07-2022 - hora de corte 23:59 horas.)